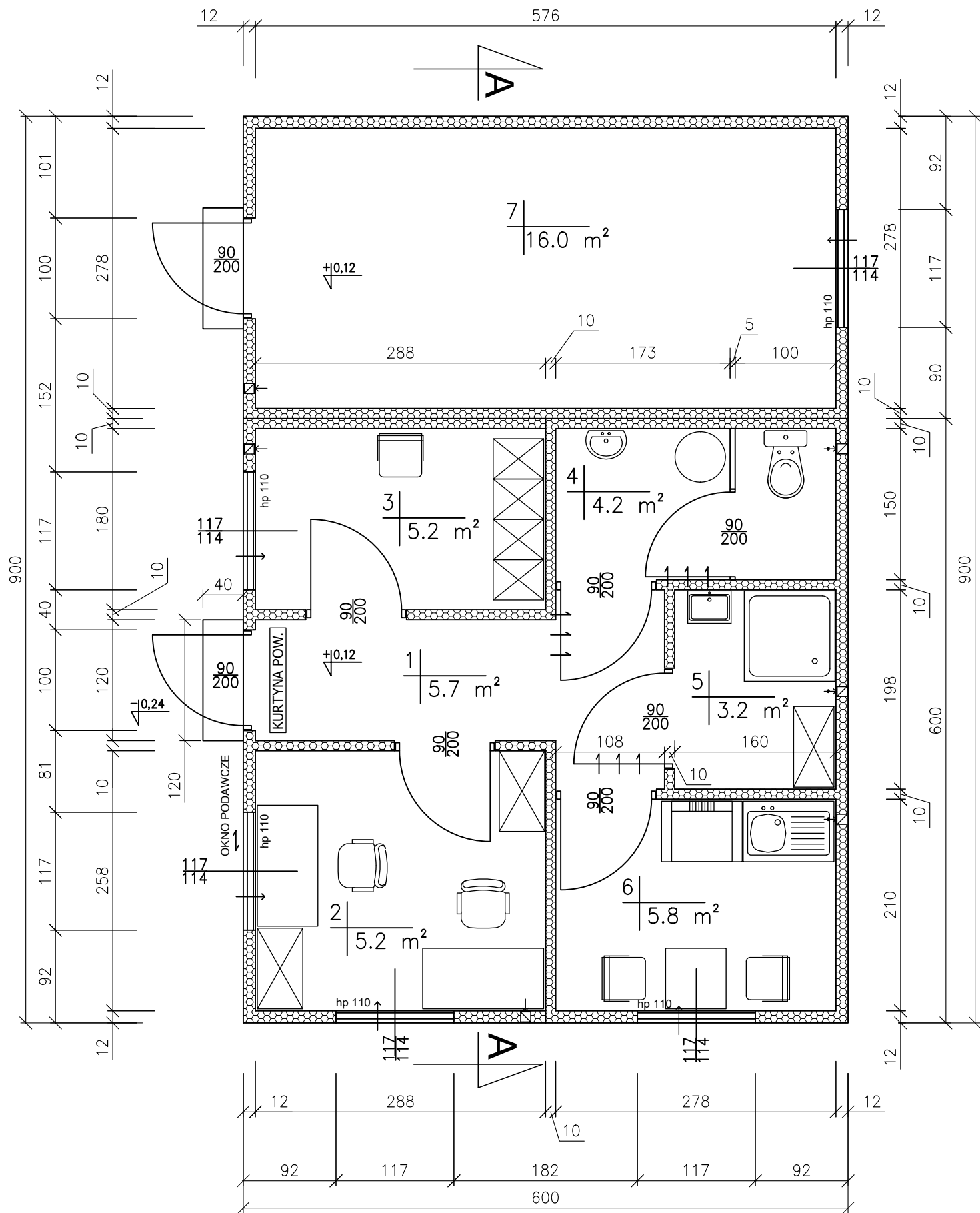
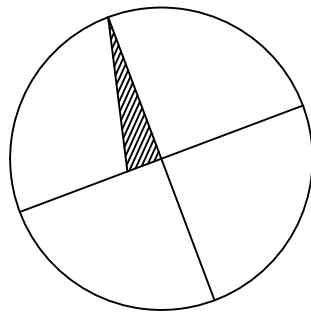
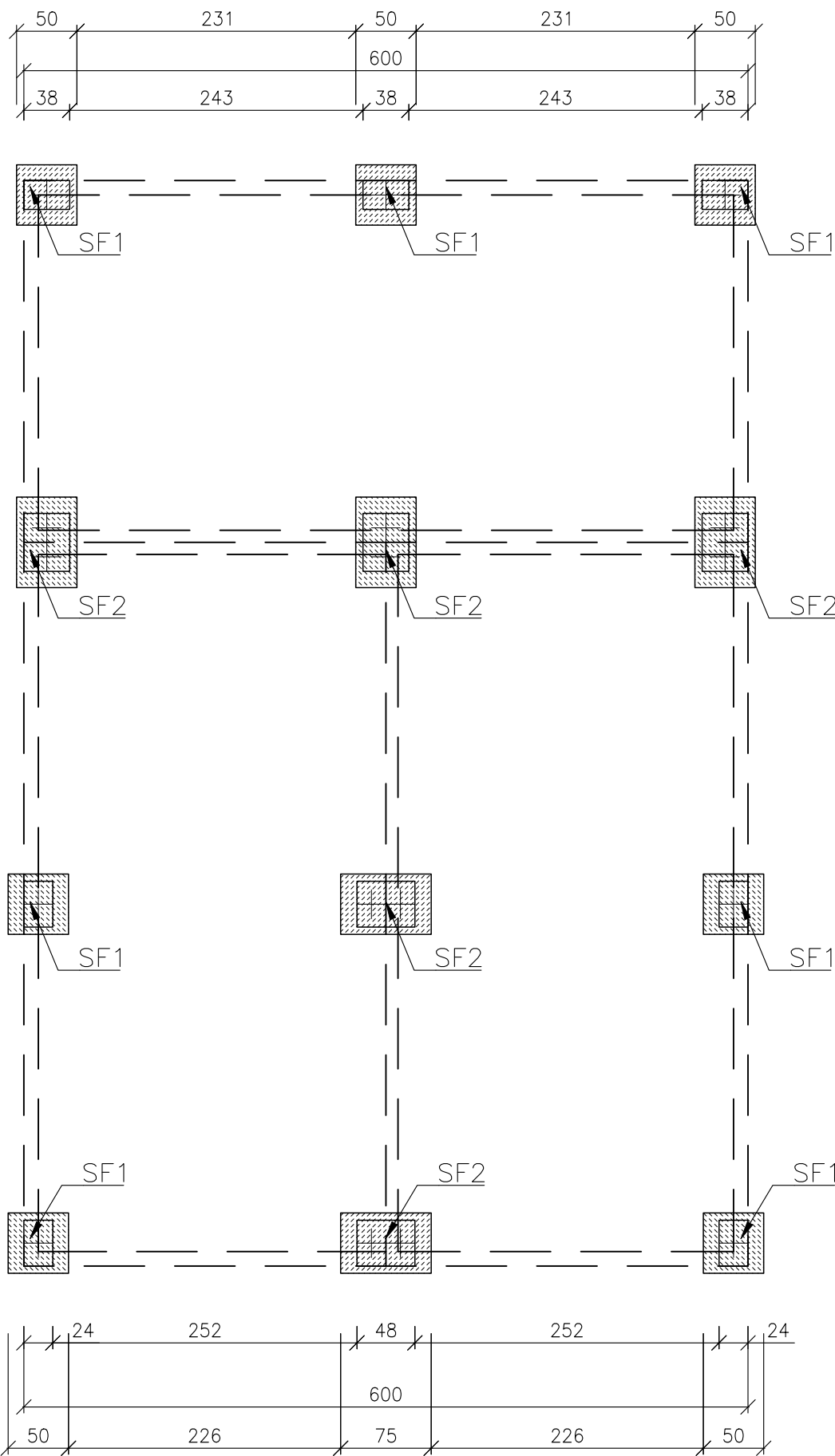
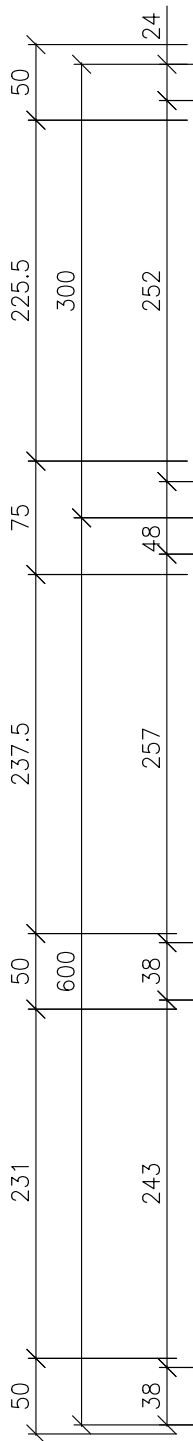


RZUT PRZYZIEMIA



RZUT FUNDAMENTÓW



**FUNDAMENTY**  
beton B37 (C30/37)  
Klasa ekspozycji – XC2  
Max wartość w/c = 0,60  
Min zawartość cementu – 280 kg/m³

Beton podkładowy C8/C10 gr. 10cm

stopa SF1 – 50x50x40cm  
ze słupkiem murem 24x38x72cm

stopa SF2 – 75x50x40cm  
ze słupkiem murem 48x38x72cm

Słupki murem z bloczków betonowych kl. 20MPa  
na zaprawie cementowej M10

**Uwaga:**  
Po wyborze dostawcy kontenerów wymiary i rozstaw fundamentów  
należy dopasować do konstrukcji kontenerów i wymagań producenta

**Ściana**  
konstrukcja szkieletowa profile zimnocięte  
plyta warstwowa z rdzeniem poliuretanowym o grubości 120 mm

**Podłoga**  
plyta OSB 22 mm pokryta wykładziną PCV  
folia paroizolacyjna  
wełna mineralna 100 mm  
folia paroprzepuszczalna  
konstrukcja szkieletowa profile zimnocięte  
blacha trapezowa

**Stropodach**  
plyta warstwowa z rdzeniem poliuretanowym o grubości 160 mm  
folia paroprzepuszczalna  
blacha trapezowa ocynkowana  
odprowadzenie wód deszczowych w słupach pionowych segmentu

Budynek biurowo-socjalny z trzech kontenerów  
Powierzchnia użytkowa 47,6m2

L.p.	Pomieszczenie	Powierzchnia [m <sup>2</sup> ]
1.	Przedsiónek	5.7
2.	Biuro	7.5
3.	Szatnia	5.2
4.	WC	4.2
5.	Umywalnia	3.2
6.	Aneks kuchenny	5.8
7.	Pom. techniczne	16.0
	Razem	47,6

± 0,00 = 174,75 m npm

<b>Kogeneracja Gazowa Doradztwo Inwestycyjne</b> <b>Al. Komisji Edukacji Narodowej 36 lok. 118,</b> <b>02-797 Warszawa, tel: +48 609 788 026</b>				<b>KogeneracjaGazowa.pl</b>	
Zamawiający / Inwestor:	<b>Przedsiębiorstwo Rolne "Agro-Ferm" Sp. z o.o.</b> <b>Wierzbica Górna 69/9; 46-255 Wierzbica Górna</b>			Obiekt : <b>Budowa biogazowni rolniczej o mocy elektrycznej zainstalowanej 0,499 MW w m. Wierzbica Górna</b>	
Lokalizacja:	Działka nr geod.32/59; obręb:Wierzbica Górna [160404_5.0066.32/59] jednostka ewidencyjna: Wólczyn [160404_5], gm.Wólczyn; powiat kluczowski; województwo opolskie			Tytuł : <b>BUDYNEK TECHNICZNY BT Z CZĘŚCIĄ SOCJALNĄ I MAGAZYNOWĄ - rzuty</b>	
Autorzy :	IMIĘ I NAZWISKO, NR UPRAWNIEN I SPECJALIZACJA			DATA/ PODPIS	
Projektował:	mgr inż. arch. Tomasz Sobkowiak, upr. nr WP-GIA/GWK/LjB/69/2009 w specjalności architektonicznej do projektowania bez ograniczeń			01.2025	
Sprawił:	mgr inż. arch. Alina Antoniewicz, upr. nr 167/PW/93 w specjalności architektonicznej			01.2025	
Projektował:	mgr inż. Michał Jackowicz upr. nr ZAP/0072/POOK/07 bez ogr. do projektowania w specjalności konstrukcyjno-budowlanej			01.2025	
Sprawił:	mgr inż. Arkadiusz Majster upr. nr LB50047/PWOK/11 bez ogr. do projektowania i kierowania robotami budowlanymi w specjalności konstrukcyjno-budowlanej			01.2025	
Skala :		1:50		Branża : ARCHITEKTURA I KONSTRUKCJA	
Numer projektu:		2310		Nr rys.: 2310-1-34-10-AK	